

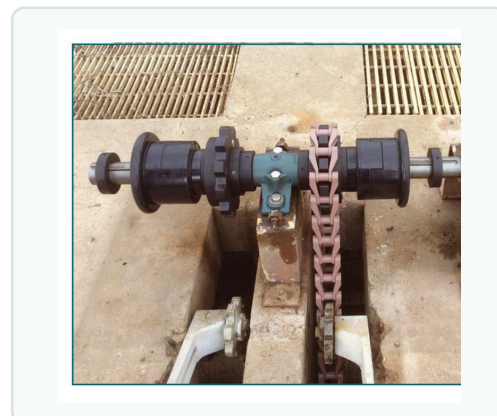
JAW

## Klauenkupplung / Scherstift-Baugruppe

Robuste Klauenkupplungs-/Scherstift-Baugruppe mit Körpern aus Gussnylon und Scherschut. Richtungsunabhängige Nabe für sanftes Einkuppeln des Antriebs.

### Wichtigste Merkmale

- Körper aus Gussnylon
- Keine Schmierung, keine Schmiernippel
- Für Kettenräder mit 10 und 11 Zähnen
- Auslösearm (Trip Arm) + optionaler Endschalter



**Qualitätskontrolle im eigenen Haus · 100% der Ketten vor Versand mit Prüflast getestet**

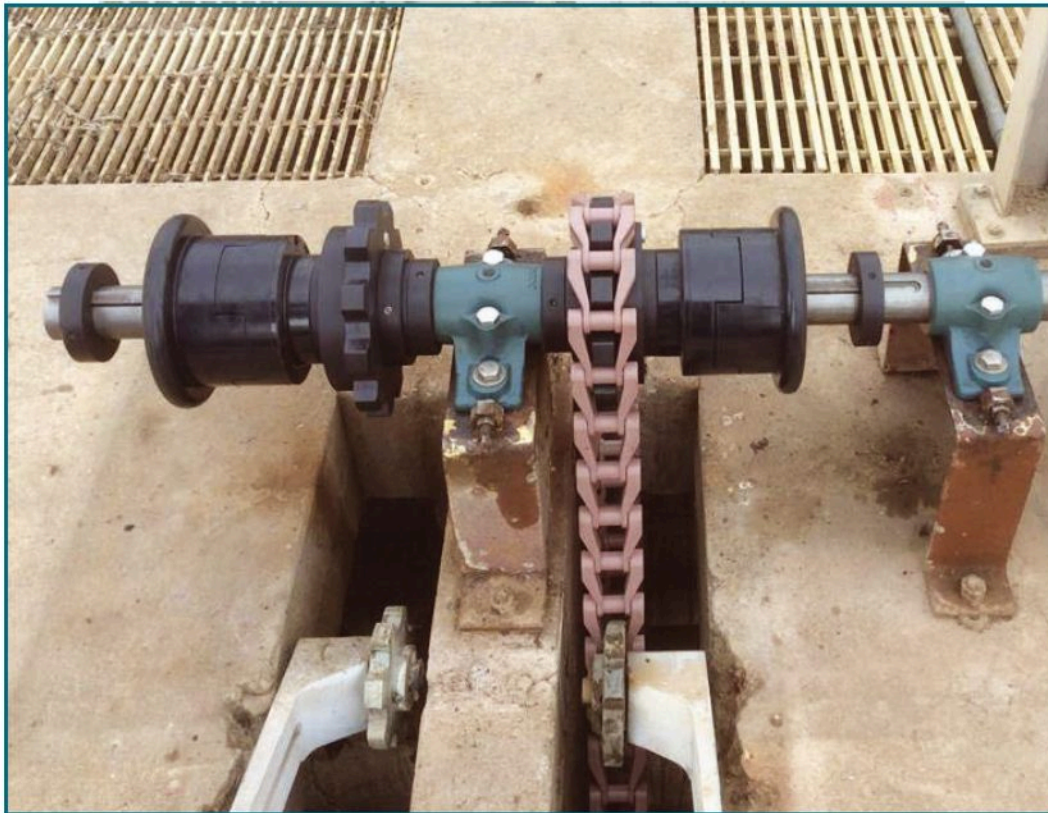
Detaillierte technische Daten (Abmessungen, Tabellen) — auf den folgenden Seiten, in englischer Sprache.

### Anfragen und Angebote

Terson Sp. z o.o.  
ul. Świeradowska 51-57, 50-559 Wrocław, Polska

info@terson.pl  
+48 71 72 30 350 · terson.eu

## Non-Metallic Jaw Clutch / Shearpin Sprocket Assembly



HEAVY Duty Jawclutch / Shear Pin Sprocket assemblies from TERSON feature Cast Nylon bodies and sprockets with a universal engagement design. All Non-Metallic construction means no lubrication - no grease, no zerk fittings, eliminates possibility of corrosion of the shaft causing the sprocket to freeze to the shaft. Provided with aluminum T-6 shear pins sized to the appropriate neck diameter for the specific application, available with 10 and 11 tooth sprockets. Use with cast iron, stainless steel or Non-Metallic chains. Lightweight and easy to install with standard keyway and set screw engagement. Each shear pin Jaw Clutch assembly comes with a trip arm for use with optional limit switch to signal shear pin has tripped. The omni-directional hub design insures smooth engagement of the drive hub when placed in service with either direction.