

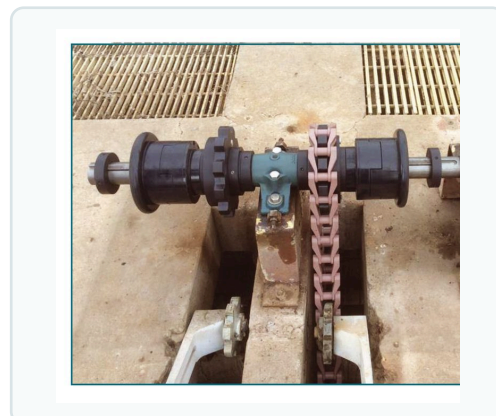
JAW

Embrague de garras / conjunto shearpin

Conjunto reforzado de embrague de garras con cuerpo de nailon colado y protección por pasador de cizalladura. Cubo omnidireccional para un acoplamiento suave de la transmisión.

Características principales

- Cuerpo de nailon colado
- Sin lubricación ni engrasadores
- Para piñones de 10 y 11 dientes
- Brazo de disparo (trip arm) + final de carrera opcional



Control de calidad in-house · 100% de las cadenas probadas bajo carga antes del envío

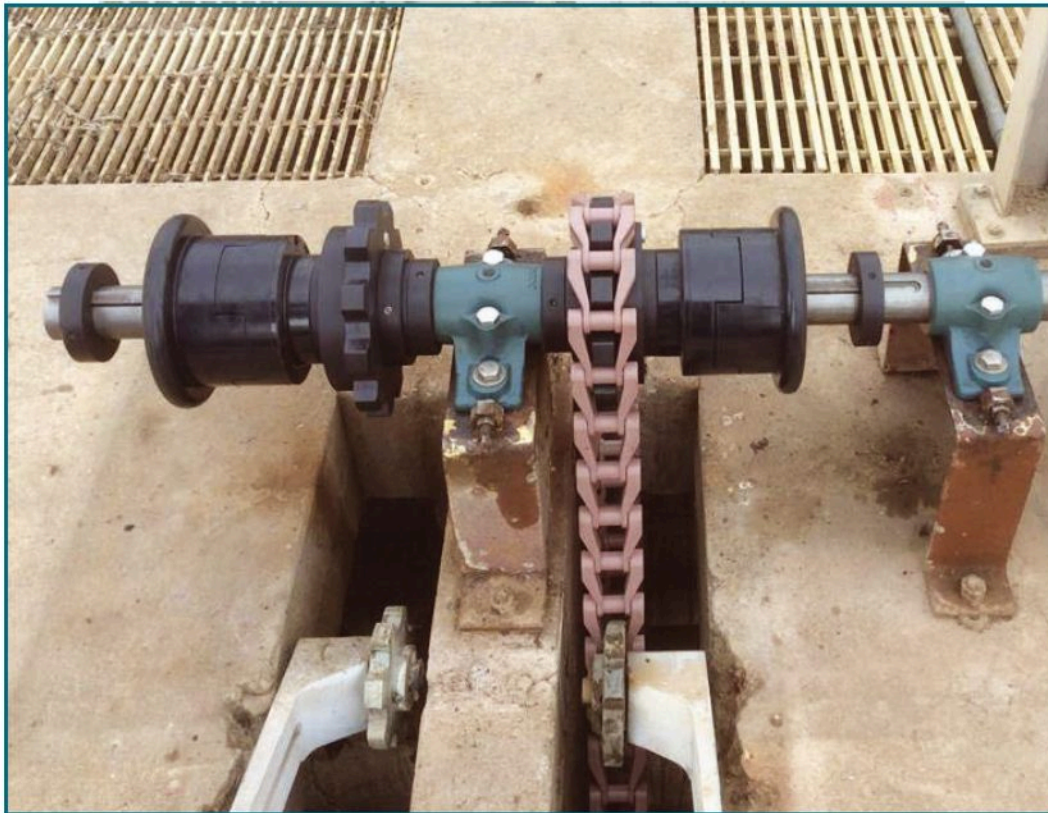
Especificaciones técnicas detalladas (dimensiones, tablas) — en las páginas siguientes, en inglés.

Consultas y presupuestos

Terson Sp. z o.o.
ul. Świeradowska 51-57, 50-559 Wrocław, Polska

info@terson.pl
+48 71 72 30 350 · terson.eu

Non-Metallic Jaw Clutch / Shearpin Sprocket Assembly



HEAVY Duty Jawclutch / Shear Pin Sprocket assemblies from TERSON feature Cast Nylon bodies and sprockets with a universal engagement design. All Non-Metallic construction means no lubrication - no grease, no zerk fittings, eliminates possibility of corrosion of the shaft causing the sprocket to freeze to the shaft. Provided with aluminum T-6 shear pins sized to the appropriate neck diameter for the specific application, available with 10 and 11 tooth sprockets. Use with cast iron, stainless steel or Non-Metallic chains. Lightweight and easy to install with standard keyway and set screw engagement. Each shear pin Jaw Clutch assembly comes with a trip arm for use with optional limit switch to signal shear pin has tripped. The omni-directional hub design insures smooth engagement of the drive hub when placed in service with either direction.